



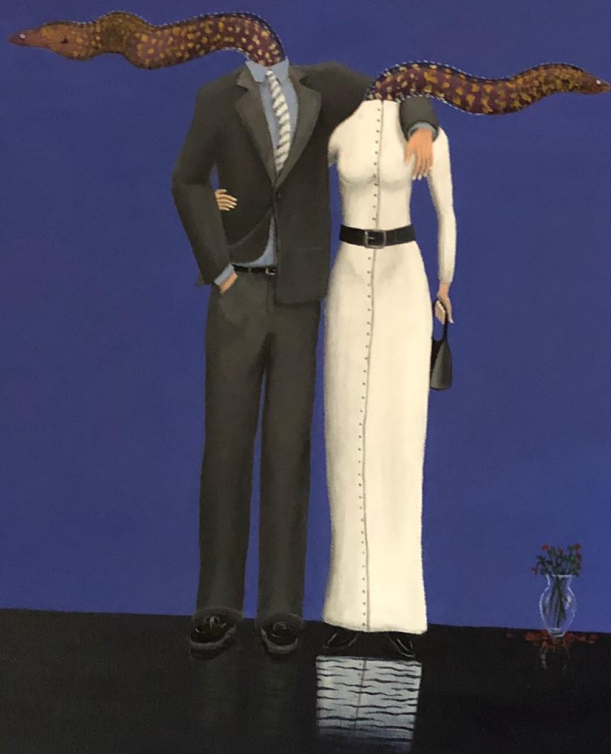
## Centro di Psicoanalisi Romano

Via Panama, 48 – 00198 Roma Tel.: 06/854.06.45

e-mail: [segreteria@centropsicoanalisiromano.it](mailto:segreteria@centropsicoanalisiromano.it)

### Psicoanalisi e nuove forme dei legami La coppia e la famiglia nel terzo millennio

Sabato 20 – domenica 21 aprile 2024



Sabato 20 aprile ore 9.00-13.00

Introduce:

Alessandra Balloni

Saluti: Sarantis Thanopoulos

Luigi Solano

**Il funzionamento mentale della coppia**

Mary Morgan

Anna Maria Nicolò

Discussant: Massimiliano Sommantico

Chair: Daniela Lucarelli

Sabato 20 aprile ore 14.00-18.00

**La sessualità nella coppia oggi**

Rosa Jaitin

Diana Norsa e Giulio Cesare Zavattini

Elisabeth Palacios

Discussant Giuseppe Saraò

Chair: Nicolino Rossi

Domenica 21 aprile 9.00-13.00

**Famiglie del nuovo millennio**

Timothy Keogh

Gemma Trapanese

Discussant: Donatella Lisciotta

Chair: Ludovica Grassi

Segreteria Scientifica:

Alessandra Balloni, Donatella Lisciotta, Anna Maria Nicolò, Giulio Cesare Zavattini

#### TARIFFE:

IN PRESENZA

€ 100 compresa IVA (12 crediti ECM).

Il numero è limitato ai primi 90 iscritti.

DA REMOTO

€ 140 compresa IVA (18 crediti ECM)

Allievi e specializzandi € 70 compresa IVA

(tariffa senza crediti ECM)

È necessaria la prenotazione.

Inviare la scheda con ricevuta del bonifico a

[segreteria@centropsicoanalisiromano.it](mailto:segreteria@centropsicoanalisiromano.it)

Il convegno si propone di esaminare il complesso e articolato funzionamento mentale della coppia e della famiglia affrontando in particolare i profondi cambiamenti e le nuove configurazioni che, nel corso del nuovo millennio, stanno attraversando ambiti così centrali della vita affettiva e relazionale. Una riflessione che si articolerà attraverso i contributi scientifici di psicoanalisti che da anni sono impegnati nell'approfondimento di quest'area. Quali sono i desideri, le angosce, le fantasie, le difese che caratterizzano la coppia e la famiglia del nuovo millennio? Quali cambiamenti attraversa la sessualità? Un interessante e ricco dialogo a più voci grazie alla partecipazione di psicoanalisti di levatura nazionale e internazionale.

## PARTECIPANDO:

**Alessandra Balloni** Membro Ordinario SPI, IPA, Segretaria Scientifica CdPR

**Ludovica Grassi** Membro Ordinario SPI, IPA, Esperta B/A, Membro dell'area Coppia-Famiglia della SPI, Neuropsichiatra infantile, Didatta della Società Italiana di Psicoanalisi della Coppia e della Famiglia, Redattrice della rivista Interazioni

**Timothy Keogh** Membro Ordinario AFT IPA, Past President della Australian Psychoanalytical Association, Chair del Scientific Committee IPA, Co-Chair del Comitato IPA di Psicoanalisi della Coppia e della Famiglia (COFAP), Membro of the IPA Violence Committee

**Rosa Jaitin** Membro Ordinario AFT, IPA, APdeBA, FEPAL, Psicoanalista di Gruppo, Coppia, Famiglia (AAPPG, SPPPG, SFTFP), Professore Emerito di Psicologia all'Università di Buenos Aires, Professore Associato all'Università di Parigi, Direttrice di APSYLIEN, Segretario delle relazioni internazionali - Direttrice del Centro Studi, -Past President AIPCF

**Donatella Lisciotta** Membro Ordinario SPI, IPA, Segretario Scientifico del Centro Psicoanalitico dello Stretto, Membro del COFAP, Psicoterapeuta psicoanalitica della coppia e della famiglia (PCF), Docente presso la scuola di specializzazione psicoanalisi coppia-famiglia (PCF), Redattrice della rivista Interazioni. Già dirigente psicologa del Servizio Territoriale di Psichiatria dell'Asp di Messina

**Daniela Lucarelli** Membro Ordinario SPI, IPA, Esperta B/A, Co-Chair del Comitato IPA di Psicoanalisi della Coppia e della Famiglia (COFAP), Docente supervisore dell'Istituto Winnicott, Docente supervisore Psicoanalisi della Coppia e della Famiglia (PCF), Direttore rivista AIPCF (Association Internationale de Psychanalyse du Couple et de Famille), Redattrice della rivista Interazioni.

**Mary Morgan** Membro Ordinario AFT della British Psychoanalytical Society, IPA, di Tavistock Relationships, Membro europeo del Comitato IPA in Psicoanalisi della Coppia e della Famiglia

**Anna Maria Nicolò** Membro Ordinario AFT SPI, IPA, Past President SPI, Presidente International Association for Couple and Family Psychoanalysis (IAPCF), Socio fondatore della Società Italiana della Coppia e della Famiglia (CFP), Direttore Rivista Interazioni

**Diana Norsa** Membro Ordinario SPI, IPA, Esperta B/A, Socio fondatore del Corso Istituto Winnicott e della Società Psicoanalitica dell'infanzia e dell'adolescenza (SIPSA), Docente del Corso di Psicoanalisi della Coppia e della Famiglia (PCF), Membro del Couple and Family Psychoanalysis Committee dell'IPA (COFAP) dal 2007 al 2017

**Elisabeth Palacios** Membro Ordinario AFT, Asociación Psicoanalitica de Madrid APM, IPA Chair IPA's Committee on Couple and Family Psychoanalysis (COFAP), Presidente Asociación Aragonesa para la Investigación Psíquica del Niño y el Adolescente (AAPIPNA)

**Nicolino Rossi** Membro Ordinario AFT SPI IPA, Vicepresidente SPI, Professore Alma Mater

**Giuseppe Saradè** Membro Ordinario SPI, IPA Psichiatra, già responsabile servizio salute mentale Firenze 2, Presidente della Società Italiana di Psicoanalisi della coppia e della famiglia

**Luigi Solano** Membro Ordinario AFT SPI, IPA, Presidente CdPR

**Massimiliano Sommantico** Membro Associato SPI, IPA, Psicoanalista di coppia e famiglia AIPCF, Professore Associato di Psicologia dinamica Università degli Studi di Napoli Federico II

**Sarantis Thanopulos** Membro Ordinario AFT SPI, IPA, Presidente SPI

**Gemma Trapanese** Membro Ordinario AFT SPI, IPA, Medico Psichiatra, Referente nazionale dell'Area Coppia Famiglia della SPI

**Giulio Cesare Zavattini** Membro Associato SPI, IPA, Già Prof. Ordinario di "Psicopatologia delle relazioni di coppia e genitoriali", Facoltà di Medicina e Psicologia, Sapienza Università di Roma; Graduated Member of Tavistock Relationships Association of Psychotherapists and Counsellors (London); Full Member Association of Couple and Family Psychoanalysis (IACFP)